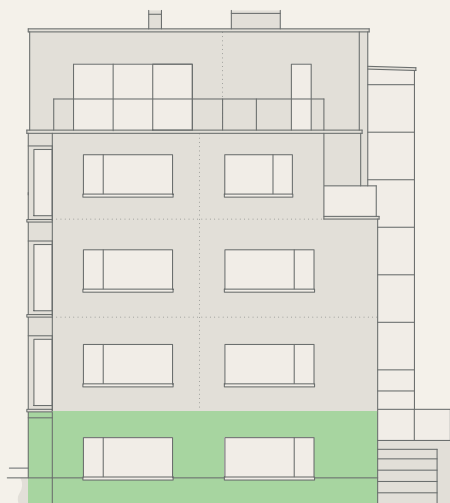


BĪĀ SKALA

REZIDENCE

Byt č. 2 | 1+1 | 1.PP

Podlahová plocha 37,4 m²
Celková plocha..... 37,4 m²



Tento plánek je pouze ilustrativní. Nábytek, vybavení a případné elektrospotřebiče na něm vyobrazené nejsou součástí dodávky ani ceny za bytovou jednotku. Výměry jednotlivých místností uvedené na plánu jsou pouze orientační. Podlahovou plochou se rozumí podlahová plocha bytu v jednotce dle § 3, nařízení vlády č. 366/2013 Sb., ze dne 30. 10. 2013, tzn. půdorysná plocha všech místností bytu, včetně půdorysné plochy všech svislých nosných i nenosných konstrukcí uvnitř bytu, jako jsou stěny, sloupy, pilíře, komíny, instalační přízdívky a obdobné svislé konstrukce; přičemž půdorysná plocha je vymezena vnitřním licem svislých konstrukcí ohraničujících byt, včetně jejich povrchových úprav, a započítává se také podlahová plocha zakrytá zabudovanými předměty, jako jsou zejména skříňe ve zdech v bytě, vany a jiné zařizovací předměty ve vnitřní ploše bytu.

